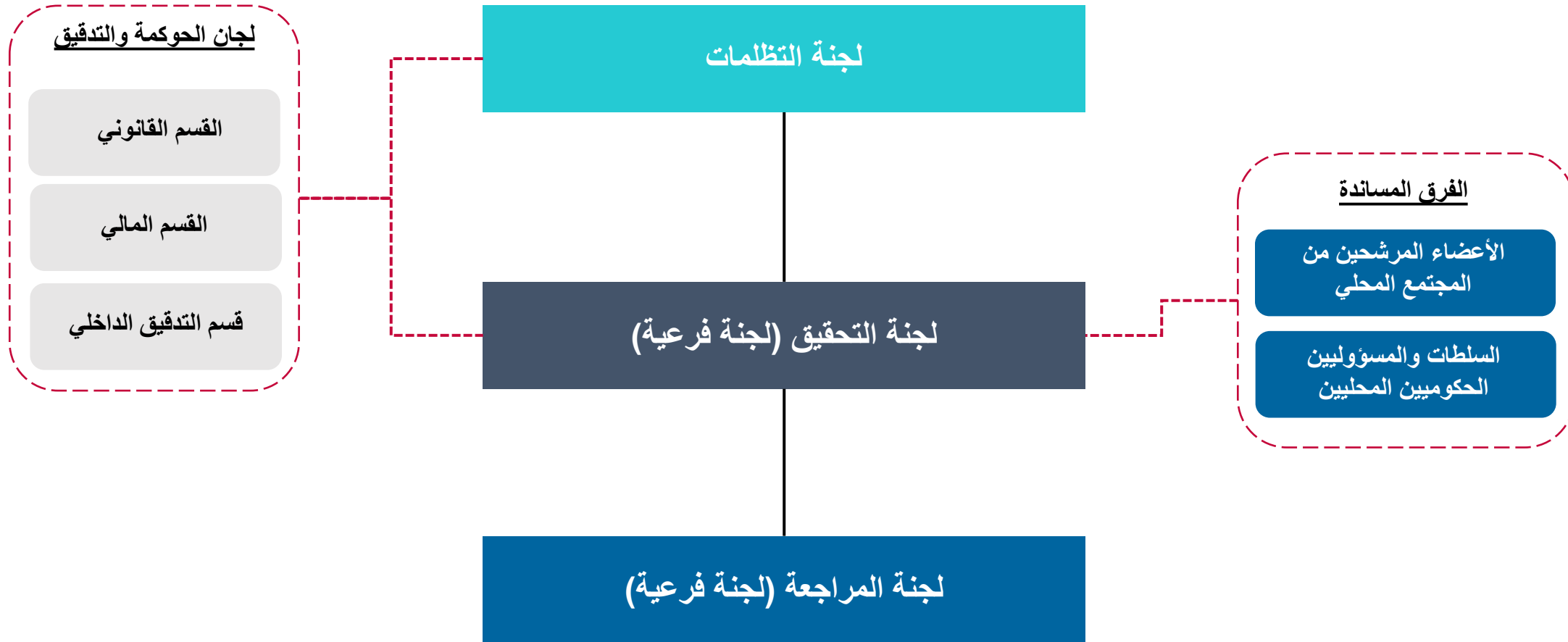


# لجنة التظلمات ولجانها الفرعية



# لجنة التظلمات ولجانها الفرعية

## لجنة التظلمات

رئيس اللجنة  
(المدير العام)

ممثل من قبل  
المساهمين

ممثل من قبل  
المساهمين

مدير المحطة  
(زيد طهبوب)

ضابط الإرتباط المحلي  
(علاء الحديد)

ممثلين من قبل  
المساهمين الرئيسيين

## لجنة المراجعة (لجنة فرعية)

ضابط ارتباط بينونة  
(علاء الحديد)

ضابط ارتباط مجتمع  
سحاب

ضابط ارتباط مقاول  
التشغيل والصيانة

ضابط ارتباط  
مجتمع الموقر

## لجنة التحقيق (لجنة فرعية)

لجنة التحقيق (لجنة فرعية)

مرشح سنوي  
(متطوع من المجتمع المحلي)

مرشح سنوي  
(متطوع من المجتمع المحلي)

ضابط ارتباط مقاول  
التشغيل والصيانة  
(سليم تحديده)

مدير الأمن والسلامة  
(محمد حيتاوي)

ضابط ارتباط بينونة  
(علاء الحديد)

# المراحل التي يمر بها التظلم

## مرحلة إغلاق التظلم

يتم قياس تأثير الحل والتحقق من لزوم أي معايير له. إذا لم تكن هناك حاجة إلى تطبيق أي معايير للحل، سيتم إغلاق الشكوى وإبلاغ مقدمها.

## مرحلة تطبيق الحل

لجنة التحقيق تنفذ القرار المعتمد. لجنة المراجعة تدعم التنفيذ وترصد الأثر.

## مرحلة تحديد الحل واتخاذ القرار

تقوم لجنة التحقيق بعرض نتائج التحقيق وطريقته على لجنة التظلمات وعرض القرار المحدد للموافقة عليه.

## مرحلة التحقيق في التظلم

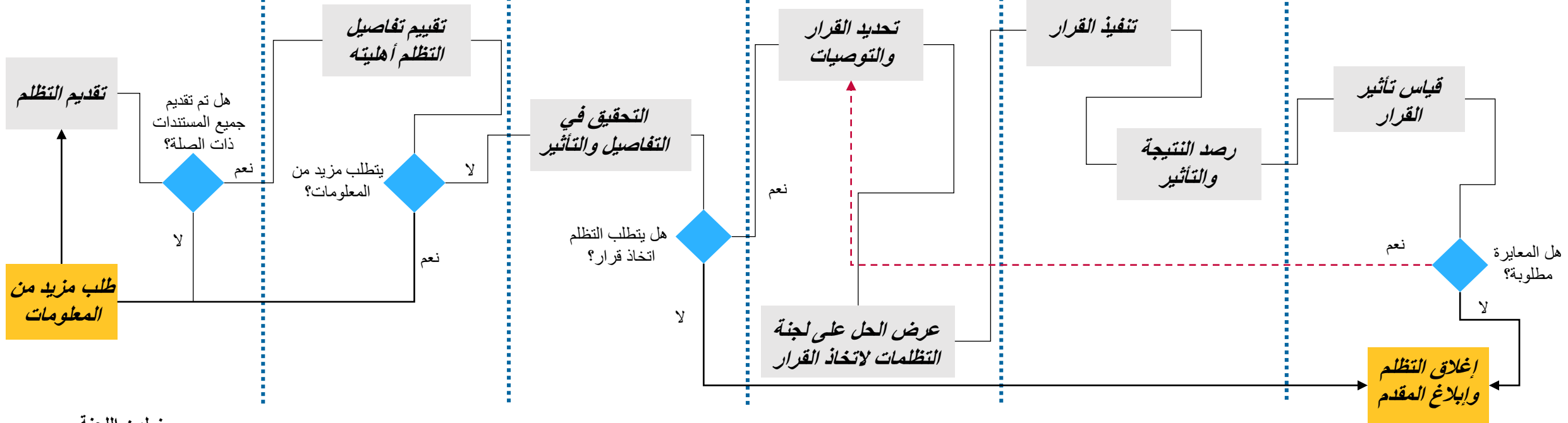
حدد لجنة التحقيق طريقة التحقيق وتتفق مع أفراد المجتمع الداعمين لإجراء التحقيق.

## مرحلة مراجعة التظلم

تؤكد لجنة المراجعة أنه تم تقديم جميع الوثائق والمعلومات ذات الصلة.

## مرحلة تقديم التظلم

يجب تقديم التظلم عبر نموذج طلب التظلم المتاح في الموقع أو المكتب أو الموقع الرسمي للشركة.



رمز لون اللجنة

- لجنة المراجعة
- لجنة التحقيق
- لجنة التظلم